

# ASSISTANCE A MAÎTRISE D'OUVRAGE DEVELOPPEMENT DURABLE POUR LE NOUVEAU PROGRAMME DE RENOUVELLEMENT URBAIN (NPRU) ORLY (94)

Maitrise d'ouvrage : Ville d'Orly  
 Maitrise d'œuvre : L'Atelier Ruelle  
 Réalisation de la prestation : 2018  
 Superficie : 40 hectares d'études

## Programmation prévisionnelle :

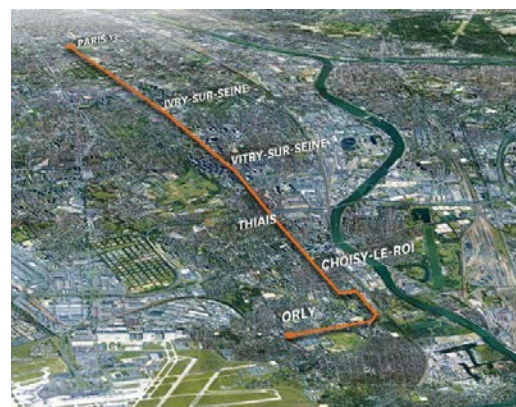
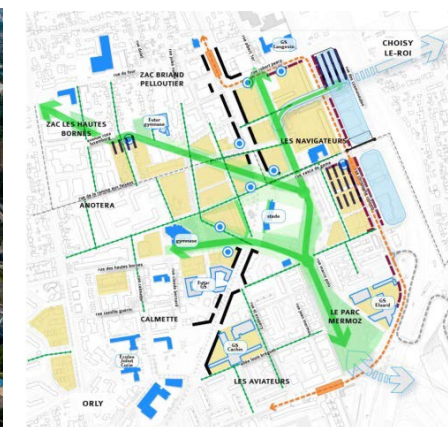
Le NPRU de la Ville d'Orly se décompose en 4 sites distincts et comprend la démolition d'environ 530 logements et la reconstruction d'environ 1000 logements ainsi que la rénovation de 4 à 5 écoles et gymnases.

La programmation prévoit la réalisation de nombreux espaces publics dont : le parc Marcel Cachin, l'aménagement du secteur Chandigarh autour de la station de RER C, l'arrivée du tramway sur la voie des Saules et la rue Christophe Colomb, l'aménagement du quartier des Lopofa avec l'enfouissement d'une ligne à Haute Tension.

## Les principaux objectifs du projet urbain :

Le NPRU porte les ambitions suivantes :

- **Offrir un nouveau cadre de vie aux habitants** en brisant le cadre uniforme et stigmatisant de l'image et de l'architecture originelle du grand ensemble pour retrouver une échelle plus traditionnelle, une valeur plus humaine et une attractivité renouvelée de la ville,
- **Ouvrir et désenclaver les quartiers en y introduisant une nouvelle trame publique**, créant des îlots, de nouvelles entités résidentielles clarifiant la répartition et la gestion des espaces publics et privatifs,
- **Renouveler l'offre d'habitat**, aussi bien en termes de typologie architecturale qu'en termes de diversification de statut d'occupation pour créer les conditions d'une mixité sociale et de parcours résidentiels pour les orlysiens,
- **Consolider l'offre d'équipement et de services** adaptés aux besoins de la population,
- **Renforcer la diversification fonctionnelle** par le biais du développement économique
- **Renforcer l'association des habitants** notamment par le biais du conseil citoyen



### Ambitions environnementales du projet

La ville d'Orly est engagée depuis fin 2016 dans la réalisation de son Agenda 21. L'ambition de développement durable sur le NPRU doit en être la première déclinaison opérationnelle. La ville d'Orly est engagée à l'échelle nationale vers le Label Ecoquartier et différents appels à projets régionaux. Elle a également été co-lauréate avec la ville de Choisy-le-Roi d'un AMI pour innover et investir sur le plan environnemental, socio-économique et énergétique.

- 1) Objectif 1 : Mettre en place un outil innovant d'aide à la décision et de co-construction au service du développement durable et social des quartiers
- 2) Objectif 2 : Appréhender les problématiques énergétiques, environnementales et sociales dans les projets partenariaux de renouvellement
- 3) Objectif 3 : Mettre en application les actions précédentes dans des projets scolaires pédagogiques structurants, intégrés et durables

### Missions d'ALTO STEP :

La mission d'ALTO STEP est d'accompagner la ville dans la définition d'une stratégie de développement durable du Projet de Renouvellement Urbain.

- Mission 1 - **Construction d'une stratégie développement durable via l'élaboration de la Charte Développement Durable:**

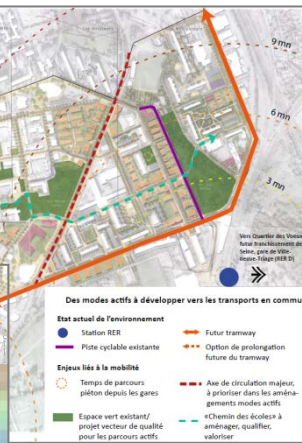
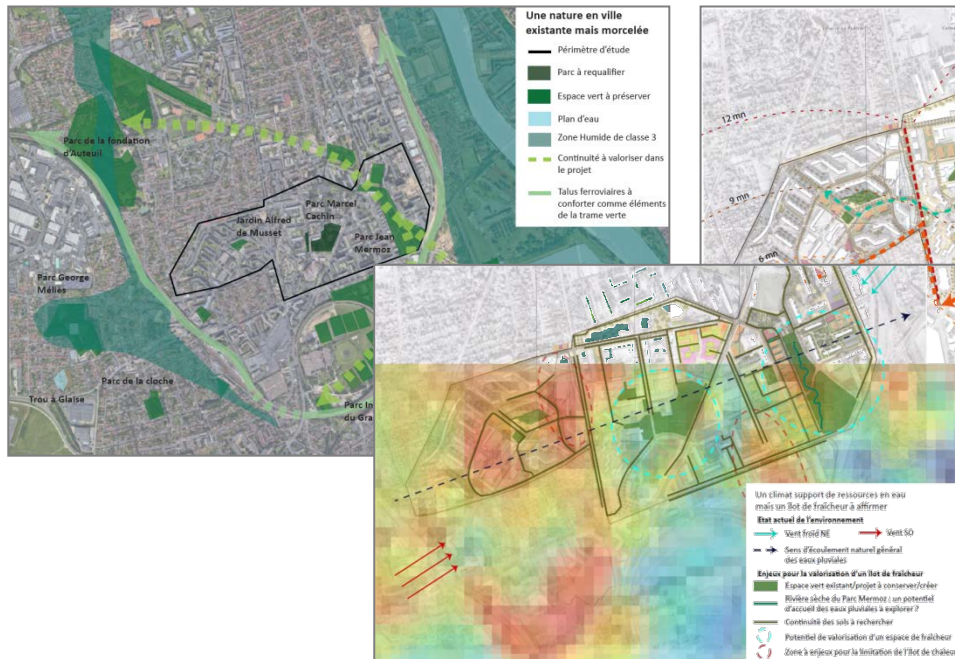
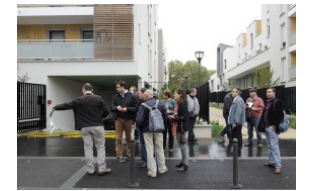
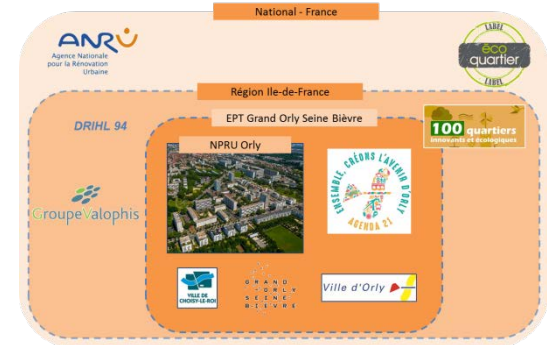
Cette mission intègre la réalisation d'un diagnostic environnemental complet et cartographié avec la définition des enjeux de l'opération, la déclinaison des enjeux en objectifs de développement durable au sein d'une Charte DD en définissant pour chaque objectif un niveau d'ambition précis à atteindre. Cette charte est ensuite déclinée en un plan d'actions. ALTO STEP élabore enfin un outil de suivi et assure la traduction en prescriptions au sein des différentes opérations.

- Mission 2 - **Organisation pérenne autour du développement durable**

ALTO STEP propose une organisation permettant la référence systématique à ces objectifs dans l'ensemble des instances mises en place dans le PRU. L'analyse de l'organisation interne et des outils et méthodes à mettre en place est également réalisée en passant par exemple par des tableaux de bord de suivi des engagements, des temps dédiés à la stratégie développement durable dans les réunions, etc.

- Mission 3 - **Mobilisation citoyenne dans la réflexion**

ALTO STEP met également en place des méthodes d'animation innovantes et vivantes pour assurer la participation des habitants et des acteurs du projet dans ces processus. Ainsi, plusieurs ateliers de mobilisation citoyenne sont co-organisés avec la ville, comme par exemple du débat mouvant, du diagnostic en marchant, du World Café, de la carte subjective... Enfin ALTO STEP élabore le cahier des charges pour la mise en place d'une plate-forme en ligne.



### 3 THÈMES STRUCTURANTS

#### RAPPEL DES ENJEUX ISSUS DU DIAGNOSTIC

### UNE TRAME FERTILE SUPPORT DES TRAMES VERTES ET BLEUES

| Thème         | État des lieux | Enjeux | Impact |
|---------------|----------------|--------|--------|
| Environnement | ...            | ...    | ...    |
| Mobilité      | ...            | ...    | ...    |
| Climat        | ...            | ...    | ...    |

### 4 A 5 OBJECTIFS PAR THÈME

#### UN OBJECTIF « A TROU »

#### NIVEAUX D'AMBITION A DEFINIR PAR OBJECTIF

#### LES ACTIONS IMPLIQUÉES

1. Aménager la **trame fertile** en lien avec les trames vertes et bleues
2. Mettre en œuvre la **gestion alternative** des eaux pluviales grâce aux trames fertiles, vertes et bleues.
3. ...

### 1. Aménager la trame fertile en lien avec les trames vertes et bleues



Prolonger les espaces de pleine terre existants sur les îlots privés et sur l'espace public, en bandes vertes et plantant les EP

Créer des continuités de pleine terre, relier les linéaires entre les espaces publics et les îlots privés.

Prévoir des bandes de pleine terre continues sur chaque parcelle et se relier à l'espace public, ainsi qu'un linéaire de pleine terre associé à chaque aar de l'espace public.