

Maîtrise d'ouvrage : TOULOUSE METROPOLE

Maîtrise d'œuvre : DEVILLERS ET ASSOCIES, ALTO STEP, URBAM

Année de réalisation : 2017

Surfaces : Etude sur 320 ha et 3 Orientations d'Aménagement et de Programmation (Les Graves sur 21 ha, Sarah Bernhardt sur 9ha, Dortis Gaussens sur 3,5 ha)

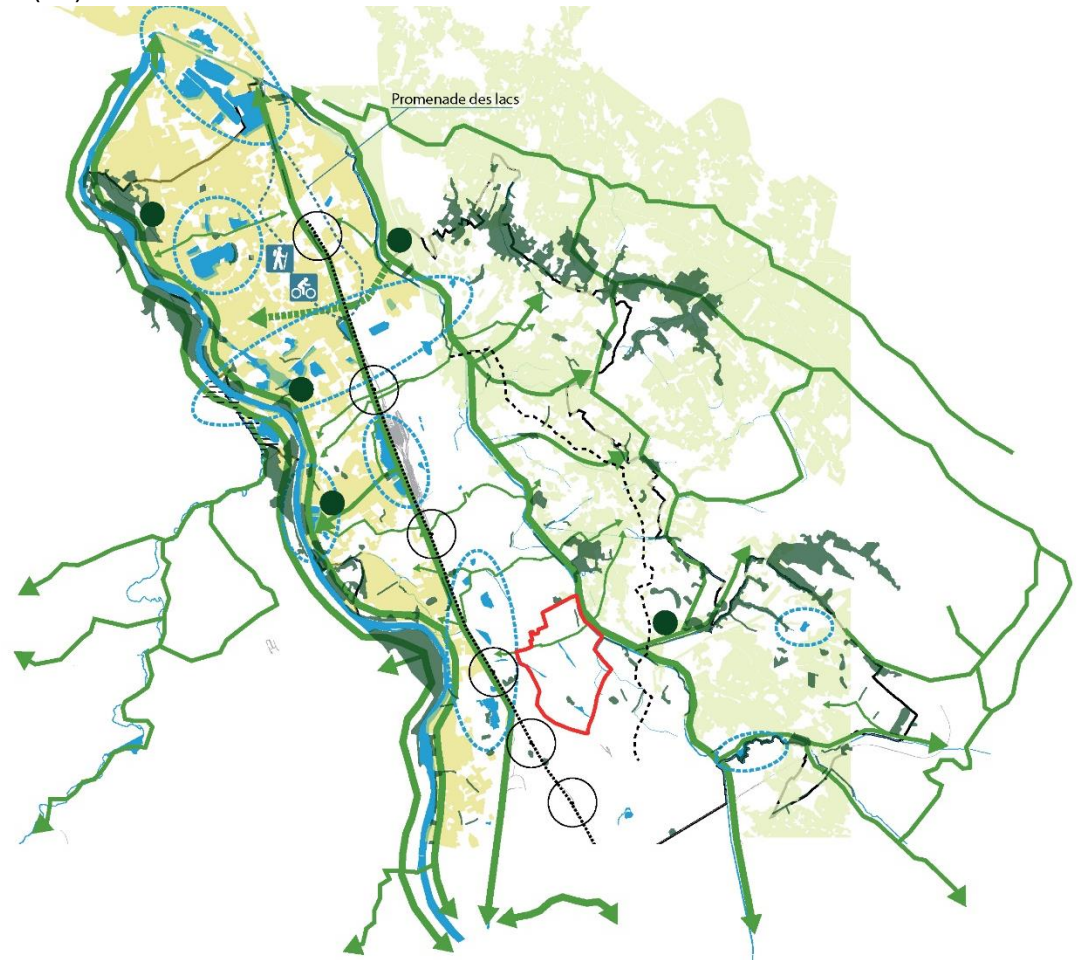
Missions d'ALTO STEP : Elaboration du diagnostic et identification des enjeux du secteur des communes d'Aucamville, Launaguet (quartier « Les Graves ») et Toulouse (quartier « Lalande Nord/Moulis Crois-Bénite »),

Enjeux / Ambitions architecturales, urbaines et paysagères :

L'étude propose un diagnostic territorial, qui aboutit à la définition d'enjeux urbains, environnementaux et paysagers. Elle précise les principes de développement et de renouvellement du périmètre d'étude et identifie les sites stratégiques pour déployer les orientations.

Les orientations d'aménagement traduisent 3 enjeux :

- l'harmonisation des règles et l'articulation des formes urbaines entre les 3 communes afin de garantir la cohérence et la qualité des architectures. Ce travail se traduit et s'inscrit dans le cadre de la nouvelle architecture du règlement écrit et graphique du PLUi-H;
- l'amélioration des déplacements afin de répondre aux besoins générés par les dynamiques de constructions actuelle et à venir ;
- le déploiement d'équipements publics afin de répondre aux besoins, notamment dans les domaines scolaires, de la petite enfance, de la culture et du sport.



Le périmètre d'étude se situe sur la frange Sud-Ouest de la plaine de l'Hers et des coteaux.

Situé à l'interface entre ces deux entités agricoles, le périmètre d'étude comprend des espaces résiduels « d'agriculture urbaine » qui résistent à la pression de l'urbanisation.

Les enjeux identifiés des 3 secteurs sont :

- Préserver les patrimoines bâtis, agricoles et végétaux ;
- Remailler le secteur en rehiérarchisant les voies ;
- Amplifier le paysage existant et des qualités paysagères ;
- S'inscrire dans la continuité des épannelages existants ;
- Permettre le renouvellement urbain ;
- Assurer le développement de la commune.

