


Maîtrise d'ouvrage : VILLE DE BORDEAUX, BORDEAUX MÉTROPOLE
AMO : ALTO STEP (mandataire), Trouillot Hermel paysagistes
Expertise sur le volet « Inclusion et mixité » : A. Labroille et A. Lancien
Date de réalisation de la prestation : 2020 - en cours

Le projet :
 Engagée dans une politique de Développement Durable, la Ville de Bordeaux s'est donnée pour ambition d'opérer une végétalisation renforcée sur l'ensemble de ses équipements.


Les cours d'écoles et de crèches sont des espaces collectifs, des lieux d'usages et de partage, dont la conception reste standardisée et souvent peu favorable au vivant. Le paysage des cours d'écoles et de crèches s'apparente fréquemment à des surfaces imperméables, bénéficiant d'une végétalisation ponctuelle ou inexistante, agrémentées de jeux et de mobilier.

Face à ce constat et dans le cadre d'une démarche d'adaptation au changement climatique de Bordeaux Métropole, la Ville de Bordeaux s'est donnée pour mission le verdissement des cours des écoles maternelles, élémentaires et des crèches. Cette opération d'envergure porte sur plus d'une **centaine d'établissements**. Le verdissement des cours s'inscrit dans une démarche environnementale faisant, de chacune de ces cours, **des lieux de ressource où le végétal a une place dominante**.


La mission entend donc faire collaborer les notions de nature en ville, de confort et de qualité d'usages afin de constituer des **espaces pédagogiques, conviviaux, agréables en toute saison**, qui contribuent au rafraîchissement des cours et des quartiers dans lesquels elles s'inscrivent. L'approche du **non-genré** et de la **cour inclusive** est également intégrée à la réflexion sur les cours de récréation. L'idée est de proposer des outils pour aménager des cours en faveur d'une plus grande **mixité et inclusion**.




Végétation et biodiversité



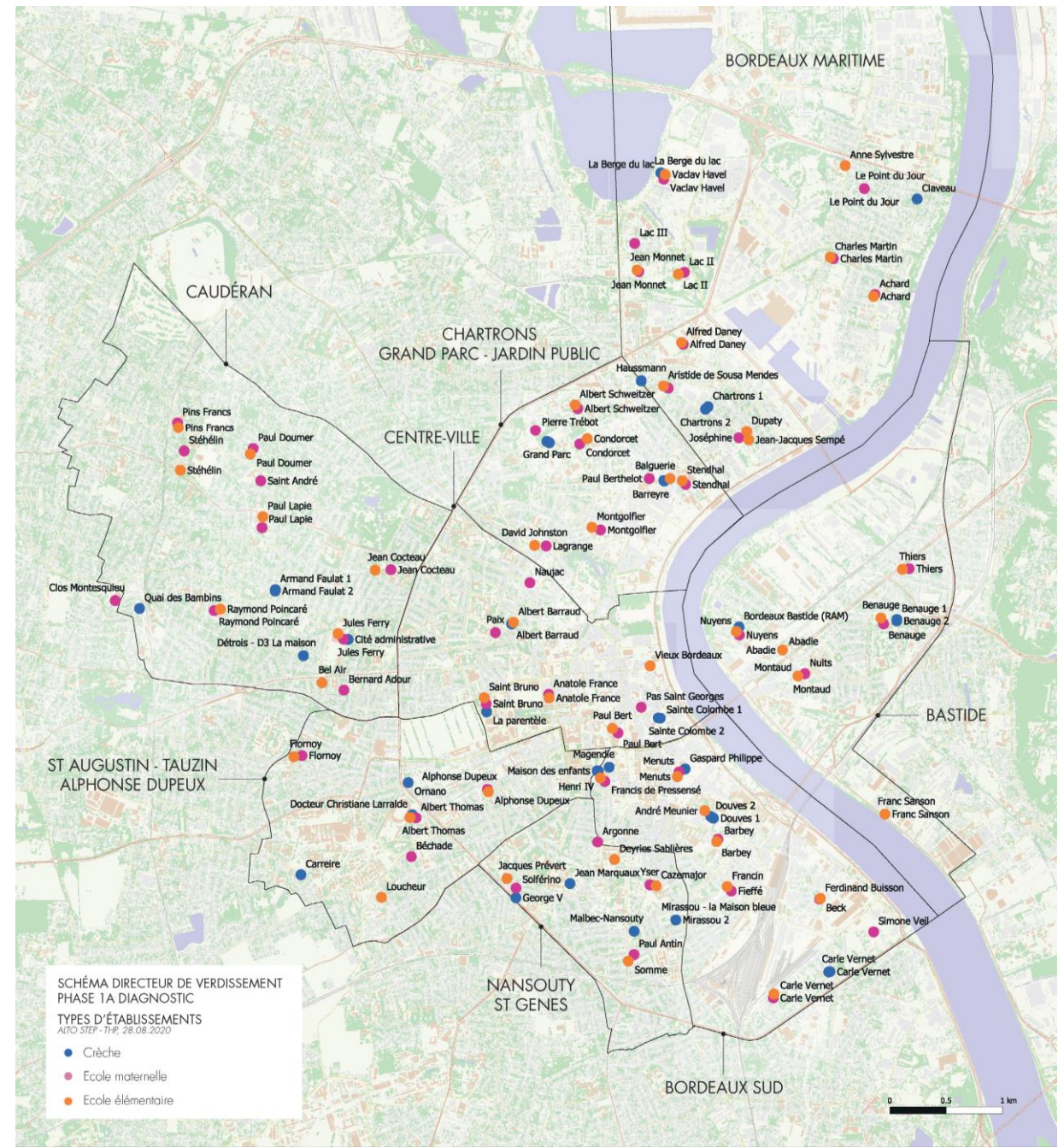
Inclusion



Accessibilité



Etat général



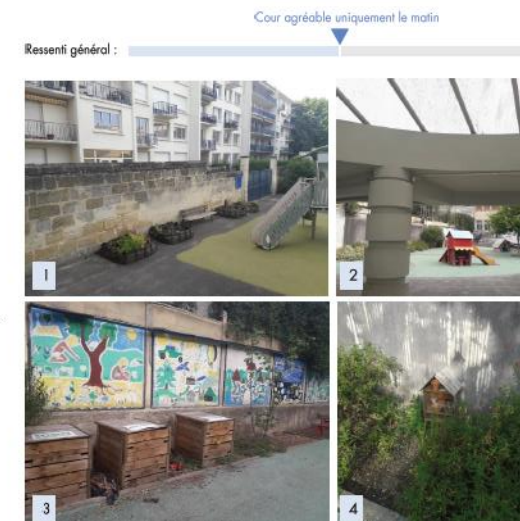
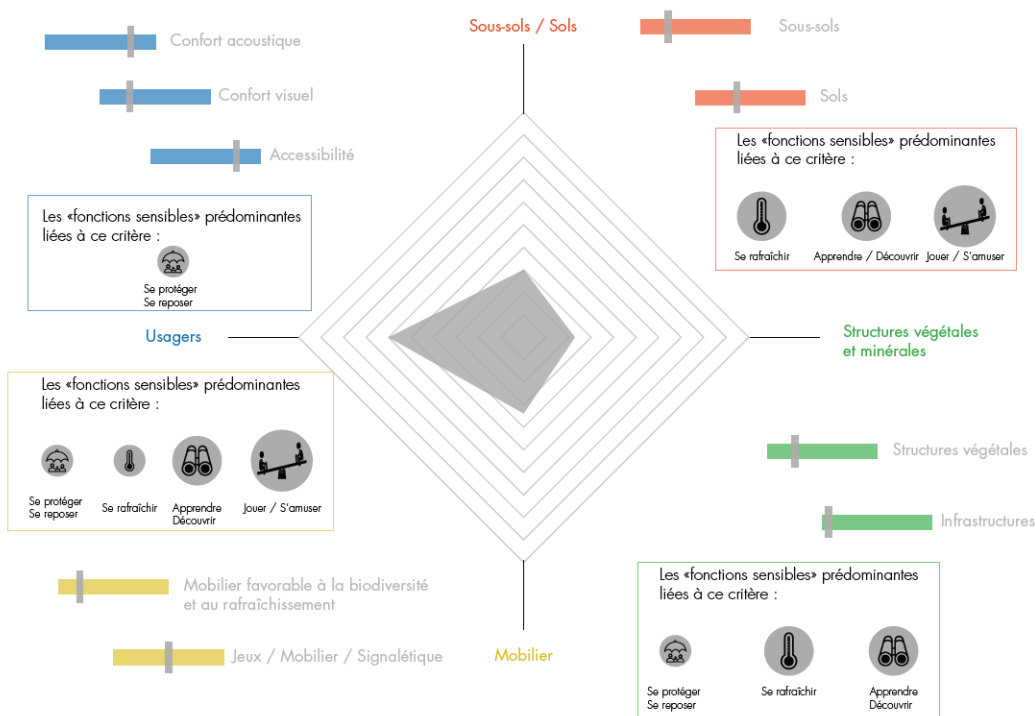
Missions d'ALTO STEP :

Tranche ferme :

- Réalisation d'un diagnostic de la situation actuelle
- Réalisation d'un benchmark
- Élaboration d'un préprogramme
- Rédaction et constitution du Schéma Directeur

Tranche optionnelle :

- Aide à la mise en place d'un marché public de maîtrise d'oeuvre dédié
- Assistance à la rédaction du contrat
- Assistance à la passation du contrat
- Mise en place des outils de suivi de la bonne réalisation du Schéma Directeur et suivi opérationnel de sa concrétisation
- Élaboration d'outils de suivi opérationnel du projet



Il s'agit ici d'une analyse non exhaustive de la cour, ses composantes et ses usages, sur la base de notre expertise, des photographies et fiches transmises, et du retour d'expérience de quatre utilisateurs interrogés (enfants, personnel pédagogique).

