

# DEFINITION ET MISE EN ŒUVRE DU PROJET URBAIN ROBERT PICQUÉ

Villenave-d'Ornon (33)

**Maîtrise d'ouvrage :** La Fab

**Equipe :** ANYOJI BELTRANDO - ATELIER ROBERTA - ALPHAVILLE - ALTO STEP - ATM - Khephren

**Date de réalisation de la prestation :** 2020 – en cours

**Superficie :** 24,5 ha

## Contexte

Le site de l'Hôpital Militaire Robert Piqué est situé en limite Nord de la commune de Villenave-d'Ornon. Actuellement occupé par le Ministère des Armées, le regroupement sur le site de Bagatelle des activités de soins de la Maison de Santé Protestante Bagatelle (MSPB) et de l'Hôpital d'Instruction des Armées (HIA) Robert Piqué permet d'envisager, à l'horizon 2024, la **libération d'une emprise d'environ 18 hectares**.

La position interstitielle du site - entre la rocade et le cœur de la métropole - soulève ici un enjeu de création d'une **nouvelle polarité communale et supracommunale**. À cet effet, La Fab, Société Publique Locale (SPL) de Bordeaux Métropole, a été missionnée pour accompagner la cession du site et lancer un projet urbain ambitieux et exemplaire.

## Programmation

Les intentions urbaines traduisent la volonté de préserver le patrimoine existant en développant une opération d'aménagement métropolitaine dont **la programmation serait à dominante d'activités, d'équipements et de formation, et des logements**. En accord avec la Ville de Villenave d'Ornon, le **développement de l'offre en équipements et en activités économiques et de formation** (recherches sur la santé) est identifié comme un axe fort de cette mutation.

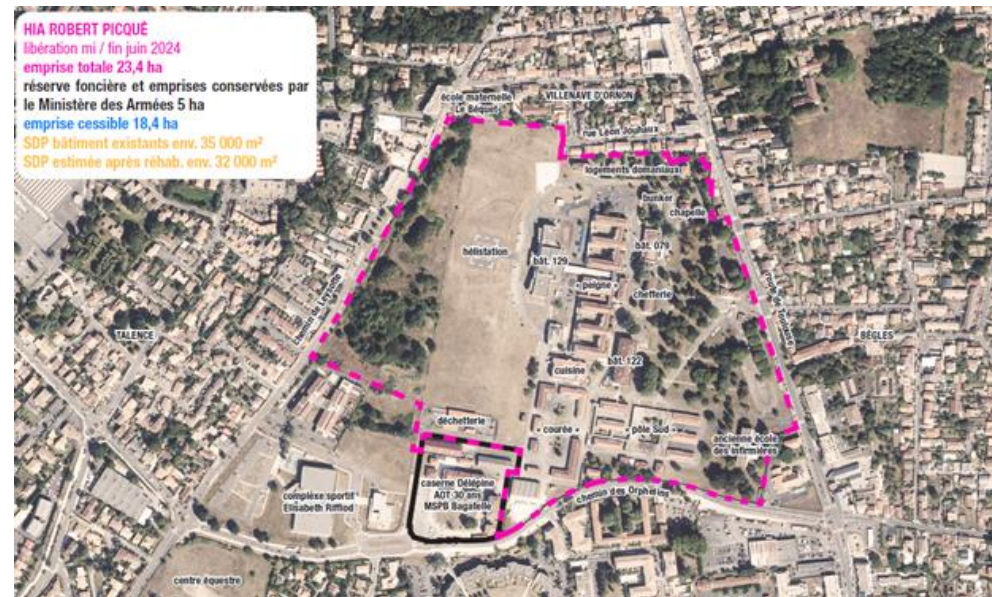
## Objectifs

L'opération d'aménagement Robert Piqué s'inscrit dans les objectifs suivants :

- Préserver au maximum **l'existant paysager et architectural**
- Favoriser **l'attractivité** du quartier, au travers de la qualité et la structuration urbaine du futur projet,
- Travailler l'esthétique **du paysage urbain remodelé** et des accroches entre tissus, résidentiel, et activités, les **perméabilités visuelles** depuis les axes structurants existants : route de Toulouse, chemins de Leysotte et des Orphelins,
- Favoriser la **mixité fonctionnelle**, les synergies locales et supra-locales en affirmant le potentiel de développement économique à l'échelle du périmètre d'étude,
- Favoriser les **filières d'activités porteuses d'emplois et formations affiliées**.

## Missions d'ALTO STEP :

- **Rapport d'étonnement volet environnemental et VRD**
- **Diagnostic volet environnemental et VRD**
- **Elaboration du plan guide :** note approfondie de stratégie environnementale et climatique, évaluation des contraintes VRD, ...
- **Dossier d'évaluation environnementale**
- **Cahier de prescriptions architecturales, urbaines, paysagères et environnementales**
- **Fiches de lots**
- **Suivi et analyse des projets**



Périmètre du projet urbain Robert Piqué – Source : Anyoji Beltrando

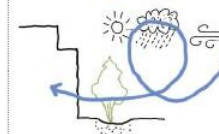
## notre stratégie environnementale en 4 points

### 1. aménagement décarboné



conservation et transformation de l'existant, recours aux matériaux biosourcés pour la construction...

### 2. baisse des consommations énergétiques



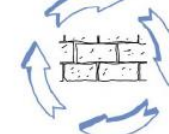
conception bioclimatique du bâti et des espaces publics, approvisionnement par les ENR, lutte contre l'ICU...

### 3. mobilités durables



développer la place du piéton et du cycliste, proposer des stationnements entièrement réversibles...

### 4. économie circulaire



réemploi des matériaux issus des déconstructions, mise en place d'une grande plateforme du recyclage...

Stratégie environnementale – Source : Anyoji Beltrando, ALTO STEP