



# MAITRISE D'ŒUVRE POUR L'AMENAGEMENT URBAIN ET PAYSAGER DU LIEU DE PROJET RENOUX - BALLAINVILLIERS - JOFFRE - VERCINGETORIX CLERMONT FERRAND (63)

**Maîtrise d'ouvrage :** SMTC – Clermont Auvergne Métropole

**Equipe :** In Situ (mandataire), ALTO STEP, LEA (éclairagiste), CH.V (architecte du patrimoine), OGI (fontainerie), Yan Olivares (architecte designer)

**Réalisation de la prestation :** 2022 – Travaux en cours

**Montant prévisionnel des travaux :** 14 400 000€

**Superficie :** 3,2 ha

**Les allées du Cardo : le retour de la nature en ville**

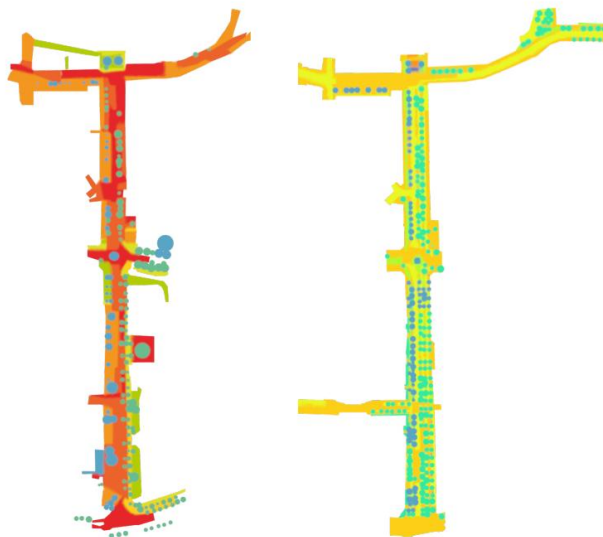
Ce projet prend racine dans le cadre du projet InspiRE qui a pour enjeux la desserte de la métropole clermontoise en transports en commun et la requalification urbaine des espaces impactés,

La mission de maîtrise d'œuvre concerne le **secteur Renoux-Ballainvilliers-Joffre-Vercingétorix**, avec la réalisation d'une ligne de **Bus à Haut Niveau de Service** sur le secteur Renoux-Joffre et la requalification de l'axe Ballainvilliers-Vercingétorix.

Le projet a une **ambition à la fois urbaine et naturelle**, et vise à **concilier** les enjeux de **déplacement dans la ville**, une **omniprésence du végétal**, la **lutte contre les îlots de chaleur** et la **perméabilité des sols aux eaux de pluie**,

## Objectifs principaux :

- Un espace public en cœur de ville démonstrateur de la ville durable de demain dans ses dimensions économiques, sociales et environnementales
- Réduire les phénomènes d'îlots de chaleur urbain
- Favoriser la désimperméabilisation et l'infiltration naturelle des eaux pluviales
- Favoriser les continuités paysagères et la biodiversité
- Augmenter les surfaces dédiées aux modes actifs
- Favoriser le recyclage in situ des matériaux



Modélisation des îlots de chaleur urbain existants et projetés



## Mission d'ALTO STEP :

### Missions de MOE VRD d'espaces publics :

- Définition des grands **principes d'aménagement**
- MOE des études préliminaires à l'assistance à la garantie de parfait achèvement (EP, AVP, PRO, ACT, DET, AOR/GPA)
- OPC général
- VISA/DET/AOR des lignes BHNS

### Missions environnementales :

- Démarche de développement durable et accompagnement sur le volet réglementaire

### Missions complémentaires :

- Assistance à la communication et à l'information
- Coordination des actions effectuées par les intervenants extérieurs à la MOE
- Assistance technique au pilotage des marchés d'acquisition de données
- Coordination générale des déplacements de réseaux
- Synthèse
- Expertise en cas de litiges avec des tiers (expert)

### Enjeux techniques et environnementaux :

- Proposition de **solutions techniques d'implantation et d'insertion** dans le paysage,
- Proposition d'aménagements répondant aux enjeux de **développement durable**,
- Conception des solutions alternatives de **gestion des eaux pluviales (fosse de Stockholm)**
- **Dalles, pavés et bordures en pierre naturelle**,
- Réalisation d'**études de nivellement**.

Les ouvrages concernés sont les suivants : réseaux, voiries et espaces publics, signalisation lumineuse tricolore, éclairage public, espaces verts et plantations, mobilier urbain, revêtements de surface, signalisation, impact sur les riverains.