



MAÎTRISE D'ŒUVRE POUR LE RÉAMÉNAGEMENT DES COURS D'ÉCOLE DU GROUPE SCOLAIRE DE HAUTE ROCHE

Oullins-Pierre-Bénite (69)

Maîtrise d'ouvrage : Ville d'Oullins-Pierre-Bénite

Equipe : Atelier LJN (Paysagiste - mandataire) – ALTO STEP (BE VRD, Concertation)

Date de réalisation de la prestation : 2024 - 2025

Montant global du projet (montant des travaux) : environ 1,38 M€ HT

Superficie : environ 1 ha

Programmation

Ce projet s'inscrit dans une démarche similaire à celle des Cours Oasis de la Ville de Paris, pour lutter contre les îlots de chaleur dans les cours d'écoles et améliorer le partage et l'inclusivité de l'espace. Les deux cours du groupe scolaire de Haute Roche accueillent 550 élèves et représentent une surface d'environ 1 ha, avec aujourd'hui de grands espaces ouverts en enrobé et une zone centrale arborée.

Ambitions et enjeux du projet

Pour répondre aux objectifs du programme, le projet est conçu de la manière suivante :

- Désimperméabilisation des sols en remplaçant des zones d'enrobés existants par des revêtements semi-perméables et perméables (pavés à joints enherbés, copeaux, opus incertum)
- Végétalisation des cours avec différentes strates (3500 m²) et plantation d'arbres en complément du patrimoine arboré existant (83 arbres)
- Création d'un chemin de l'eau visible, via des gouttières transparentes, des récupérateurs aériens avec robinet actionnable par les enfants, des noues et bassins à ciel ouvert, pour sensibiliser les enfants au cycle de l'eau
- Infiltration des eaux de ruissellement à la parcelle, a minima pour les pluies courantes
- Redécoupage des cours pour créer des zones calmes, actives et ludiques, et implantation de nouveaux jeux et mobiliers

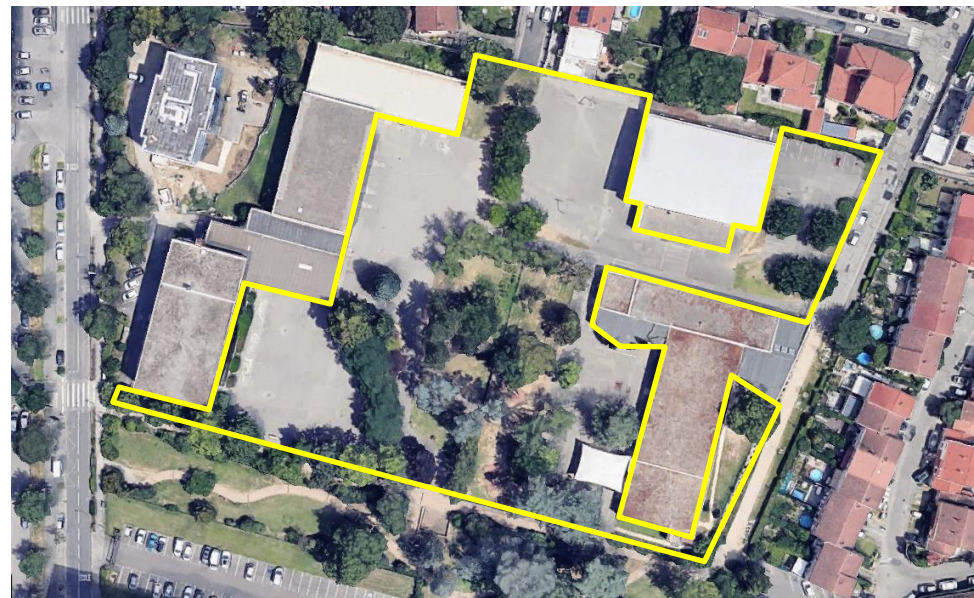
Missions d'ALTO STEP

Maîtrise d'œuvre VRD

- Maîtrise d'œuvre complète (EP, AVP, PRO, DCE-ACT, EXE-VISA, DET, AOR) et OPC
- Conception des cheminements et voies circulées (structures, nivellement)
- Gestion alternative des eaux pluviales (conception et dimensionnement hydraulique), et étude de la déconnexion d'une partie des toitures
- Aide à la rédaction de cahiers de charges pour investigations complémentaires (géotechnique, réseaux) et de demandes de subventions (Agence de l'Eau)

Démarche participative

- Organisation et animation de 4 ateliers de concertation, avec l'équipe enseignante des deux écoles et les éco-délégués de l'école élémentaire
- Appui aux démarches publiques par la participation aux réunions et à la production d'éléments de support



Vue aérienne du site – Etat actuel – © Google Maps



Plan de nivellement – Etat projeté – © Alto Step