

**Maîtrise d'ouvrage :** Bordeaux Métropole

**Equipe :** ALTO STEP (mandataire), Rivière environnement, CERAG, Aria Technologies, Orféa Acoustique

**Date de réalisation de la prestation :** 2020 - 2022

**Superficie :** 650 ha (Bordeaux inno-campus intra-rocade)

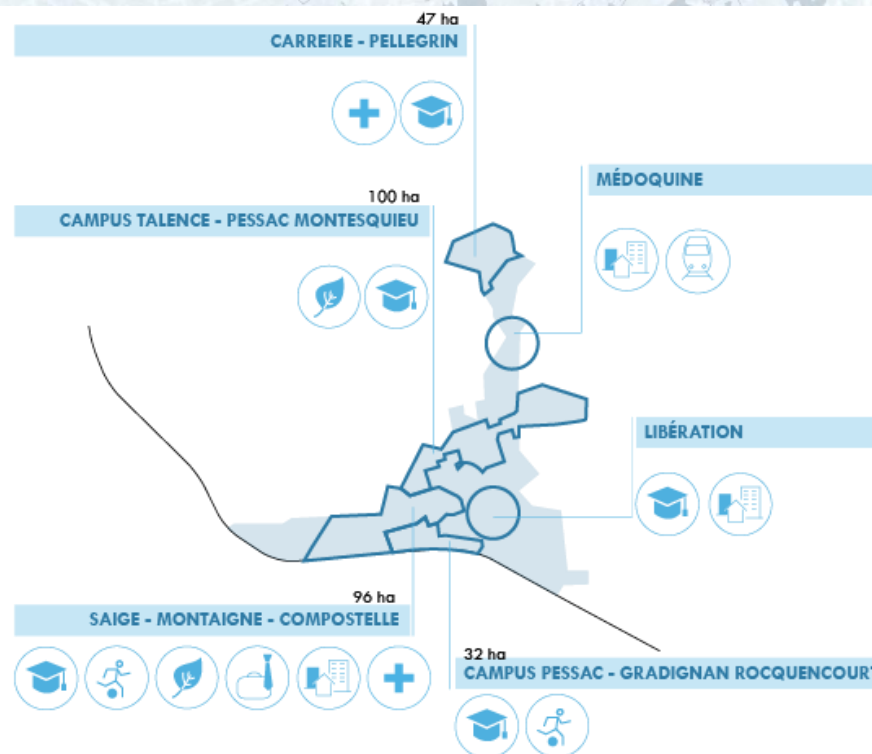
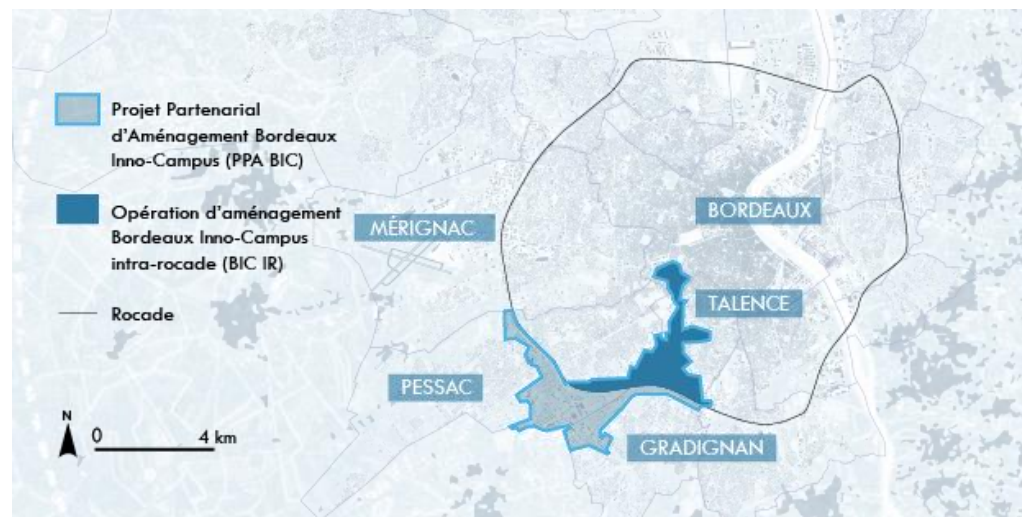
### Programmation

Le rapide développement de la métropole bordelaise ces dernières années a permis de flécher des secteurs de projets d'intérêt métropolitain dont Bordeaux Inno-campus (BIC). Ce territoire de 1500ha regroupe **la plupart des sites universitaires et de formation de la métropole**, mais aussi de nombreuses entreprises. Il fait l'objet d'un **projet partenarial d'aménagement (PPA)** regroupant des partenaires institutionnels autour d'un même projet : faire de ce territoire un **lieu innovant, attractif et ambitieux** en ce qui concerne les questions d'énergie, d'eau, de climat et de biodiversité. Il est scindé en 2 périmètres de projet : BIC extra-rocade (553 ha) et **intra-rocade (BIC IR) de 650ha**.

La mission porte sur le périmètre intra-rocade. Celui-ci se décompose **en 6 grands sites d'aménagement**, dont les domaines de formation sont différenciés. L'étude vise à appréhender les potentialités de développement sur ces sites pour répondre aux ambitions de l'opération, cela par la connaissance du territoire et plus spécifiquement sur les **thématiques biodiversité, climat, énergie et eau**. Le territoire de projet est doté d'un réseau d'espaces naturels significatifs participant aux continuités écologiques, hydrauliques et paysagères du territoire. Celui-ci est toutefois exposé aux nuisances (traitement des sols, bruit, pollution lumineuse, îlot de chaleur, ...) qui détériorent la qualité des milieux et de vie pour les populations.

### Ambitions environnementales

Pour faire de ce territoire un **espace démonstrateur**, tant en matière de développement urbain que de transition écologique, un des enjeux est de conserver **la bonne fonctionnalité de la trame verte existante**, et de la **développer** pour permettre le passage des espaces entre milieux. Afin d'améliorer la qualité environnementale mais également la qualité de vie sur les sites, la stratégie environnementale tend à développer des **actions de sobriété, d'efficacité et de développement d'énergies renouvelables**. Ce qui permettra de réduire les émissions de gaz à effet de serre produit par le fonctionnement des activités et le trafic, de réduire les îlots de chaleur urbain, d'augmenter la qualité de l'air, des eaux, ... et de tendre vers la neutralité carbone.



### Missions et objectifs d'ALTO STEP :

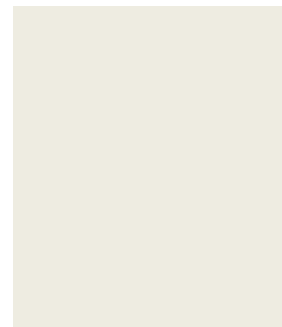
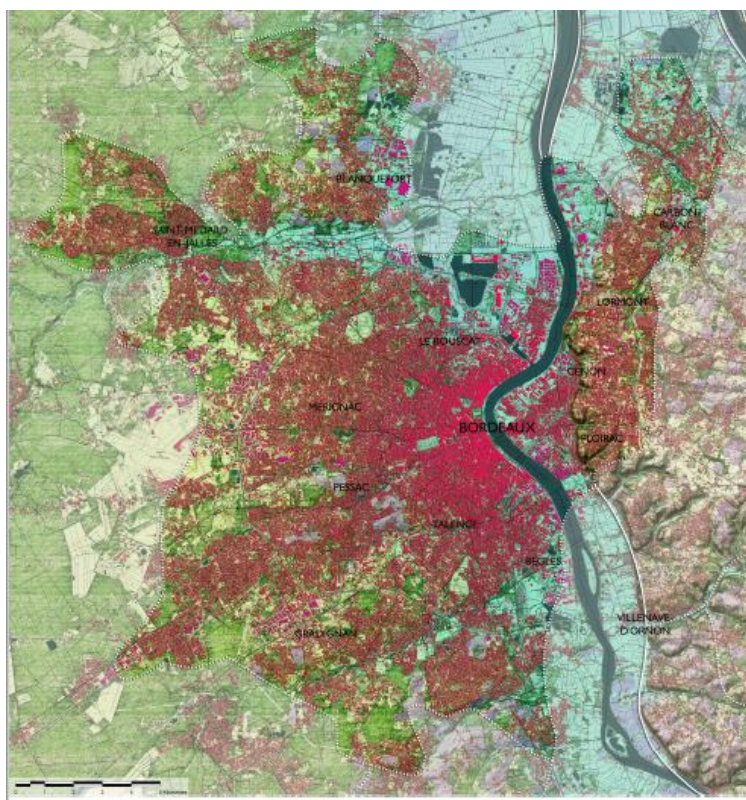
Les missions sont décomposées en deux phases. La première porte sur l'élaboration de l'état initial de l'environnement du territoire de BIC IR et va de la réalisation d'un diagnostic de territoire à l'identification de ses enjeux. La seconde concerne la définition de la stratégie environnementale commune.

#### Phase 1 :

- **Caractériser l'état initial de l'environnement** à un instant T afin d'**alimenter les évaluations environnementales** des projets d'aménagement, apporter un point de comparaison pour les mises à jour trisannuelles de l'état de l'environnement et évaluer les incidences du projet dans le temps long
- Etablir un **diagnostic écologique** à l'échelle macro du territoire de BIC et à l'échelle des 6 grands sites

#### Phase 2 :

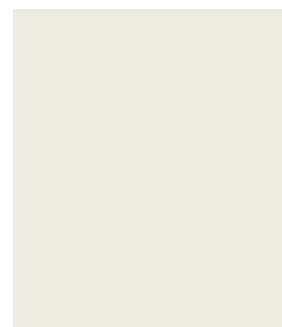
- Construire une **stratégie environnementale commune** et macro en tenant compte des stratégies adoptées par les partenaires.



Quartier de Saige - Pessac



Plaine des sports - Rocquencourt



Gare La Médoquine - Talence



Plaine des sports - Université de Bordeaux

Continuité verte de Doucet - Pessac