

# SCHÉMA DE COHÉRENCE TERRITORIALE (SCOT) PAYS DE L'ISLE EN PÉRIGORD (24)

**Maîtrise d'ouvrage** : Syndicat Mixte du Pays de l'Isle en Périgord

**Maîtrise d'œuvre** : Place groupe Reflex, O+, ALTO STEP, Boissy Avocats

**Réalisation de la prestation** : 2016 – 2019

Le SCoT du Pays de l'Isle en Périgord regroupe 4 Etablissements Publics de Coopération Intercommunale (EPCI) et 96 communes.

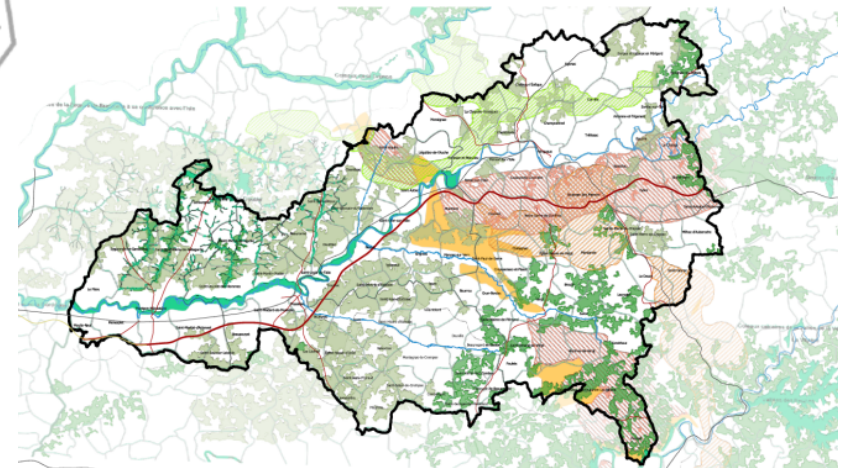
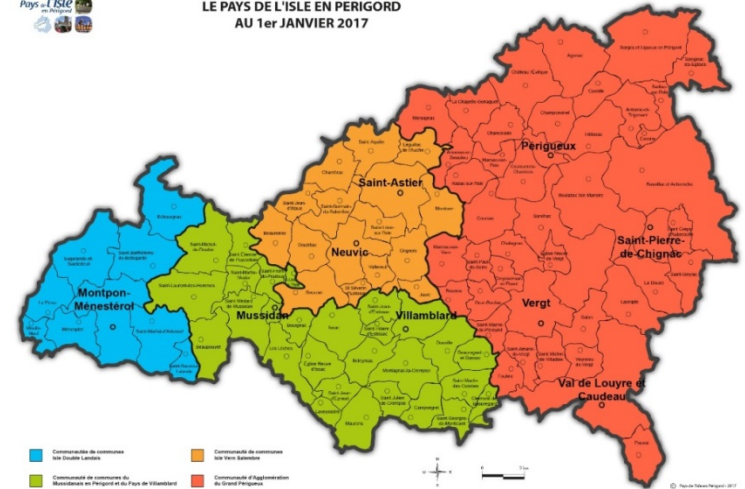
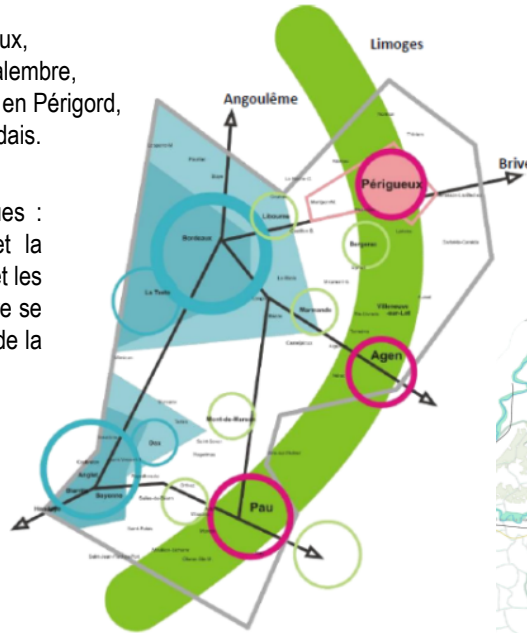
Le périmètre comprend :

- la Communauté d'agglomération Grand Périgueux,
- la Communauté de Communes de Isle Verne Salembre,
- la Communauté de Communes Isle et Crempse en Périgord,
- la Communauté de Communes Isle Double Landais.

Le territoire se positionne entre deux dynamiques : entre l'attraction de la métropole Bordelaise et la façade Atlantique d'une part, et le Massif central et les villes de Limoges et Brive d'autre part. Le territoire se situe également dans un arc de villes moyennes de la Région Nouvelle Aquitaine.

## Missions d'ALTO STEP :

- Travail d'appropriation de l'outil SCoT et du territoire
- Expertise environnementale et énergétique
- Participation à l'élaboration du projet de SCoT
- Animation et concertation



## Missions d'ALTO STEP :

- Travail préalable d'appropriation de l'outil SCoT et du territoire par les élus
- Elaboration de l'Etat Initial de l'Environnement (EIE) : caractérisation de l'environnement du territoire (occupation de l'espace, ressources (forêt, agriculture, eaux, sols,...), Trame Verte et Bleue, risques, nuisances et pollutions...), définition et hiérarchisation des enjeux
- Elaboration du diagnostic Transition énergétique : émissions de GES et consommations énergétiques, dépendance énergétique, potentialités en énergies renouvelables, bilan carbone...
- Analyse de la compatibilité des orientations du Projet d'Aménagement et de Développement Durable (PADD) avec les objectifs et enjeux environnementaux et énergétiques
- Intégration de prescriptions et de recommandations environnementales et énergétiques au sein du Document d'Orientation et d'Objectifs (DOO)
- Elaboration itérative de l'Evaluation Environnementale du projet de SCoT : analyse des incidences sur l'environnement des orientations d'aménagement (incidences, mesures, indicateurs de suivi)
- Animation et participation aux ateliers (de partage, d'émergence, de projet, de mise en œuvre), réunions publiques...



## PHASE 1 : MAI 2016 APPROPRIATION OCT 2016

DIAGNOSTIC MAI 2016 PADD JUIN 2016 DOO JUIN 2016 SCOT ADOPTÉ SEP 2016 MISE EN ŒUVRE

### DÉCOUVRIR L'OUTIL SCOT ET LE TERRITOIRE

**DES MOMENTS D'ÉCHANGES POUR :**

- Appréhender ce qu'est un SCoT
- Faire l'état
- Connaître l'état des lieux
- Faire un point commun et se projeter

**DES VISITES DE TERRAIN POUR :**

- Découvrir le territoire
- Observer des points communs et des enjeux
- Commencer à questionner l'avenir du territoire en lien avec le SCoT sans en avoir fini

MAI 2016 MÉTHODOLOGIE

**Le territoire en carte : quelles singularités géographiques ?**

**Le territoire en mots : quelles envies, quels besoins ?**

Les mots positionnés sur la carte ci-dessous, ont été exprimés librement en ce qui concerne votre territoire. Cela tient en proportion à leur occurrence. Le classement est à titre de repère pour donner une image synthétique de l'ensemble des données recueillies pour l'atelier. Ces données sont ordonnées dans la « typologie » du SCoT sans en avoir fini.

**SYNTHÈSE :**

- ÉCONOMIE, EMPLOI :**
  - Fédérer mieux, employer plus !
  - Des savoir-faire et un savoir d'innover
  - La fièvre du tissu économique original
  - Des compétences territoriales à affiner
  - Un tourisme à réinventer ?
- MOBILITÉ, DÉPLACEMENTS :**
  - Des espaces adaptés de base vivants
  - Des pratiques multimodales
  - D'être, ligne de vie
  - La fièvre du tissu économique original
  - Le rapport ville/campagne, un duo d'avenir ?
- HABITAT, URBANISME, SERVICES :**
  - Des bourgs comme point de référence
  - Un développement modeste et équilibré
  - Un soin architectural à garantir
  - Moins de consommer ou ce qu'on a déjà
  - La qualité de vie, aussi passe-t-elle !
- PAYSAGES, ENVIRONNEMENT :**
  - Un droit pour tous !
  - Plus d'usage pour une mobilité plus adaptée
  - Le patrimoine, le territoire, le territoire !
  - La WWF\*, un lien, un lever, un nouveau départ !
  - Plus d'usage, multimodalité VS compétition ?

[www.paysde-lisle-perigord.com/scot/](http://www.paysde-lisle-perigord.com/scot/)

**des espaces naturels à faire vivre**

**des paysages emblématiques**

**la forêt, ressource insoupçonnée ?**

**l'isle, ligne de vie**

**le rapport ville - campagne un duo d'avenir ?**

ÉCONOMIE  
SERVICES

MOBILITÉ  
DÉPLACEMENTS

HABITAT  
URBANISME

PAYSAGES  
ENVIRONNEMENT

www.altostep.com