

SIÈGE DE LA SOCIÉTÉ MICHELIN – CAMPUS DES CARMES

PLAN GUIDE DE RÉAMÉNAGEMENT DU CAMPUS – VOLET ENVIRONNEMENTAL ET TECHNIQUE
CLERMONT-FERRAND (63)

Maîtrise d'ouvrage : Michelin

Mandataire : Agence Construire

Co-traitants : Encore Heureux, Base, DVVD, ALTO Ingénierie, Hecos, Rouch, ALTO STEP

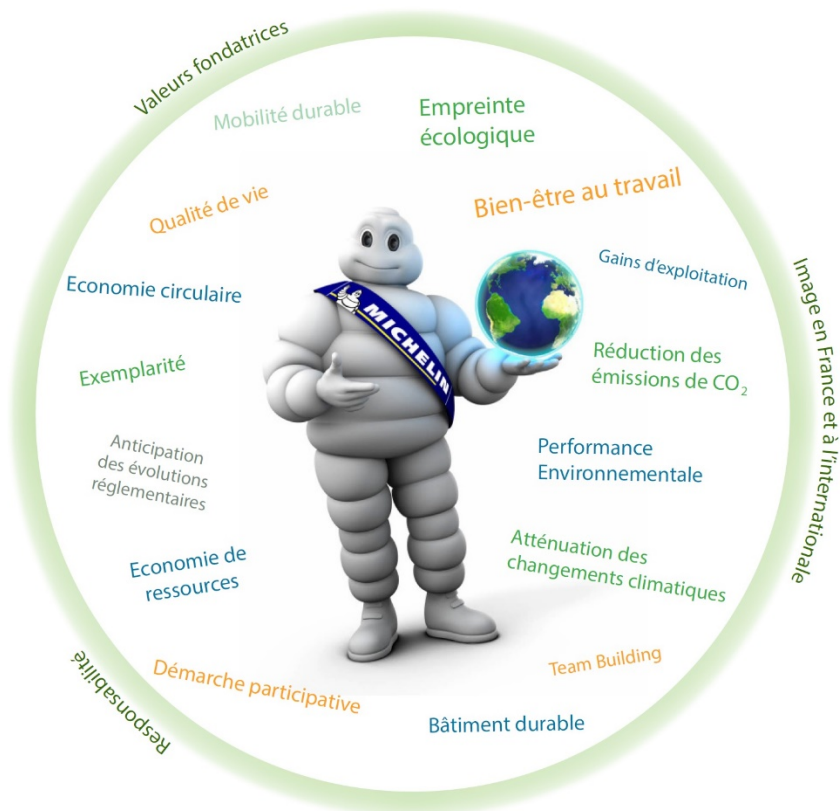
Réalisation de la prestation : 2016 - 2017

Les principaux objectifs du projet urbain :

Le plan guide poursuit deux objectifs distincts et à faire coïncider : se doter d'une identité forte et s'ouvrir sur la ville.

La création d'une nouvelle identité, pour le siège social d'une entreprise mondiale, passe par la valorisation d'une image forte et fidèle à ses objectifs, ainsi que par un environnement de travail en phase avec son époque et avec le projet social de l'entreprise.

La réalisation d'une véritable ouverture de l'entreprise sur la ville se traduit, dans le projet, par l'aménagement de la place des Carmes et par la recherche d'une plus grande porosité à la fois visuelle et physique.



Ambitions environnementales du projet

Les ambitions de développement durables proposées dans le cadre de l'aménagement du Campus sont les suivantes

La durabilité au service de la qualité de vie au travail :

- Aménager un campus à haute valeur pour la biodiversité,
- Valoriser le lien entre la nature et les usages,
- Limiter les impacts du chantier,
- Mener un chantier à haute qualité artistique et culturelle,
- Concevoir un site qui anticipe les enjeux liés aux changements climatiques,
- Optimiser le confort et la qualité sanitaire des espaces intérieurs et extérieurs régénérer les sols,
- Consulter les usagers pour une co-conception du site.

Une gestion des ressources inscrite dans une démarche d'économie circulaire :

- Mettre en place une gestion de l'énergie exemplaire sur le campus,
- Optimiser la gestion des déchets du campus,
- Préserver et valoriser la ressource en eau.

Un campus support de la démarche de mobilité durable de Michelin :

- Une politique de déplacement centrée sur la mobilité active et durable,
- Concevoir un campus 100% Mobilités actives.

Missions d'ALTO STEP :

Stratégie durabilité du Campus des Carmes

Volet technique de l'aménagement paysager (mission VRD)

