

ÉTUDE D'AMÉNAGEMENT DE LA TRAVERSÉE DU BOURG DE BÉGUEY

COMMUNE DE BÉGUEY (33)

Maîtrise d'ouvrage : Mairie de Béguey
Maîtrise d'oeuvre : ALTO STEP
Années de réalisation : 2018 - 2019

Le contexte :
 Cette étude porte sur l'aménagement de l'avenue de la Libération (RD10E7) qui traverse la commune de Béguey.

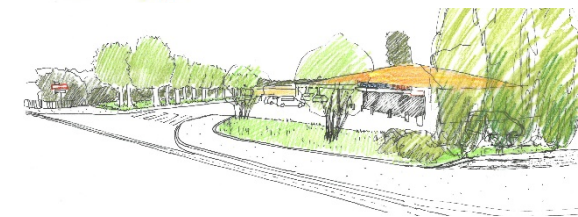
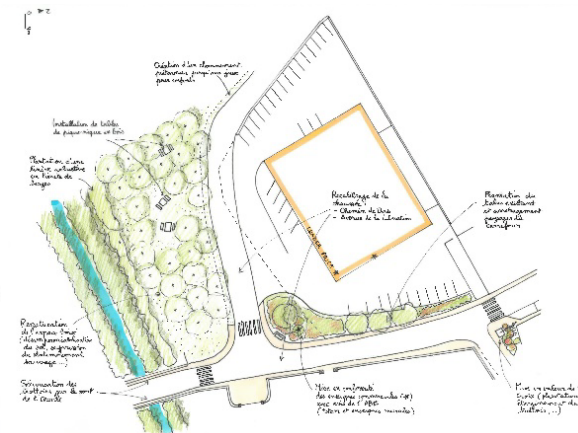
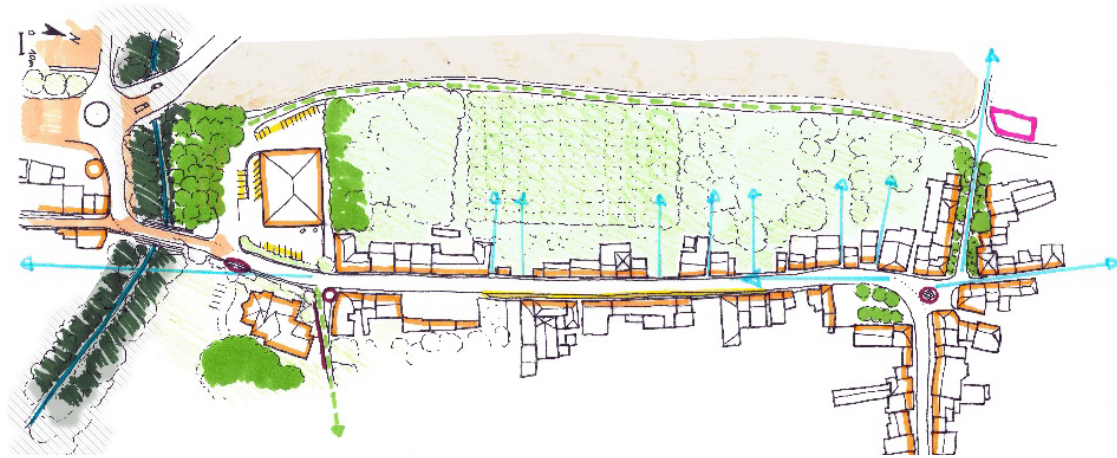
Bordée par la Garonne et le ruisseau de l'Euille, elle présente notamment un cadre de vie de qualité et un environnement à dominante viticole remarquable.

La commune a bénéficié il y a 10 ans de la création d'une voie de contournement de son bourg afin de pallier aux désagréments engendrés par l'augmentation du nombre de voitures empruntant la route départementale RD10E7 qui la traverse.

Cette ancienne départementale traverse toujours le bourg de la commune mais est moins fréquentée. Son caractère routier en fait une voie de circulation peu sécurisée pour les déplacements piétons et proposant peu d'agréments valorisant le cœur de village.

La méthodologie :
 Le parti pris par ALTO STEP pour la conduite de cette étude est d'osciller constamment entre une approche sensible et une expertise technique du projet d'aménagement.

Du diagnostic au dessin du plan de référence, cette méthode a permis de proposer un projet tenant compte des spécificités du territoire, des contraintes du site et des enjeux environnementaux.



Missions ALTO STEP :

- Elaboration du diagnostic partagé ;
- Identification et définition des enjeux ;
- Développement des principes d'aménagement ;
- Proposition de scénarios d'aménagement ;
- Ateliers de travail avec les élus ;
- Réalisation d'un plan guide séquencé ;
- Chiffrage des aménagements d'espaces publics

Ambitions urbaines et paysagères :

Les ambitions du projet s'articulent autour des points suivants :

- La lisibilité de la centralité de proximité de l'école, de l'Intermarché et des autres commerces et équipements structurants ;
- L'aménagement d'un parvis et d'un espace de stationnement en face de la mairie ;
- Le traitement qualitatif de l'entrée Sud par la renaturation des berges de l'Euille ;
- La mise en lumière de la centralité historique par un aménagement paysager qui tient compte de la topographie et des ambiances héritées de la proximité à la Garonne ;
- La hiérarchisation des flux de circulation et la sécurisation des traversées piétonnes sur cet axe routier structurant ;
- L'adaptation du stationnement aux usages ;
- La gestion des interfaces public/privé avec la mise en valeur des ambiances singulières créées par la végétation luxuriante de certains jardins privés.

