



MISSION DE CONCEPTION URBAINE ÉLARGIE ET AMO DD DE LA ZAC DE LA SAULAIE

Communes d'Oullins et de La Mulatière (69)

Maîtrise d'ouvrage : Groupe SERL & Grand Lyon Métropole

Equipe : TVK (mandataire), BASE (paysagiste), ALTO STEP (AMO DD), Novascopia (AMO Santé), Urbanova (AMO Smart), Sol & Co (écologues et agro-pédologues), VPEAS (économiste)

Date de réalisation de la prestation : 2021 – en cours

Superficie : 17 ha

Programmation prévisionnelle :

Le projet entend engager une **transformation urbaine importante sur l'emprise d'anciens terrains SNCF aujourd'hui libérés**. Ce vaste projet de reconversion entend aboutir à la création d'un quartier mixte totalisant la création d'environ 136 000 m² SdP répartis en :

- 42 200 m² de SdP de logements ;
- 56 800 m² de SdP de tertiaire ;
- 5 785 m² de commerces de proximité en pied d'immeubles ;
- 12 500 m² de SdP d'équipements publics, sportif ou culturels ;
- 18 800 m² de SdP d'activités économiques.

Ambitions environnementales

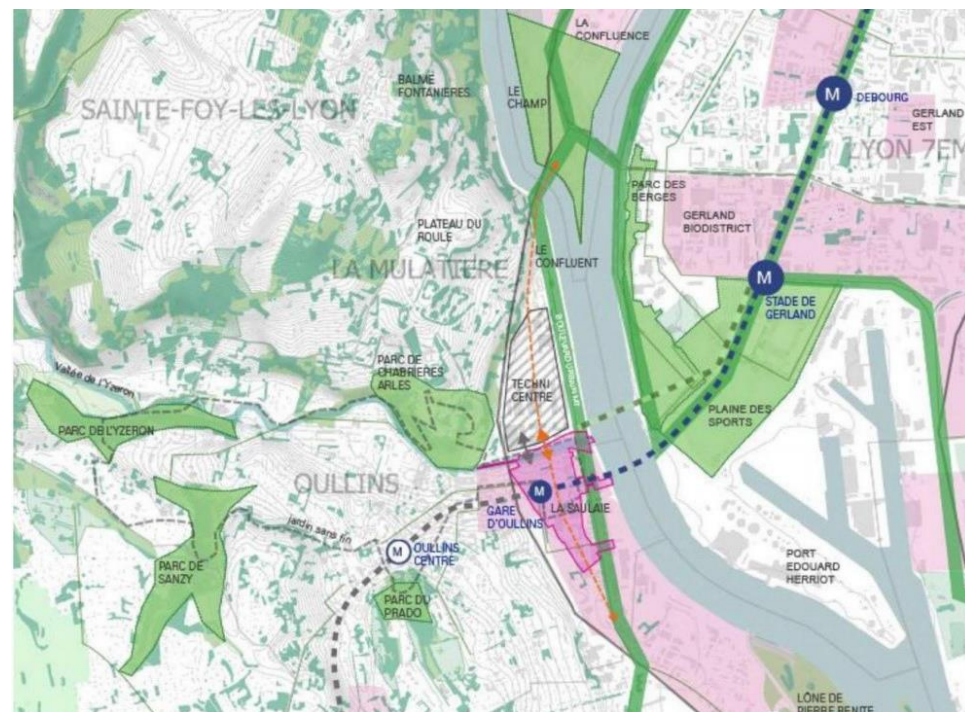
La ZAC de la Saulaie s'inscrit au cœur d'un territoire contraint. L'autoroute A7 qui borde le quartier à l'Est et l'inscription de la ZAC au droit des délaissés industriels, la soumet à des nuisances et pollutions importantes. Aussi l'objectif premier de la Métropole de Lyon, des Villes d'Oullins et de La Mulatière, et du Groupe SERL est **d'engager une reconversion urbaine ambitieuse, durable, inclusive, en mettant l'accent sur la santé et le confort de tous**.

Les ambitions du projet entendent (re)composer un cadre urbain **agréable et favorable aux usagers et à leur santé**, à travers :

- **La reconnexion du quartier de la Saulaie au territoire métropolitain :** développement d'une trame viaire pacifiée et favorable aux déplacements actifs, hiérarchisation des axes de déplacement, connexions aux réseaux métropolitains, prise en compte de toutes les mobilités, ...
- **La transformation de l'environnement du site pour composer un environnement agréable :** place prédominante au végétal et à l'eau au sein des espaces publics et privés, renaturation des berges de l'Yzeron, création d'espaces publics végétalisés et acclimatés,...
- **Le développement d'un urbanisme inclusif et favorable à la santé :** atténuation des nuisances (dispersion des pollutions atmosphériques, bruit) liées à la proximité avec l'autoroute A7, limitation de la circulation automobile au sein du quartier, mise en place de démarches de concertation et d'implication citoyenne, ...
- **L'amélioration de la qualité des logements :** rénovations thermiques, démolition des logements vétustes, diversification de l'offre de logements, ...
- **Le développement d'un réseau énergétique innovant** basé sur la récupération de chaleur des eaux usées.



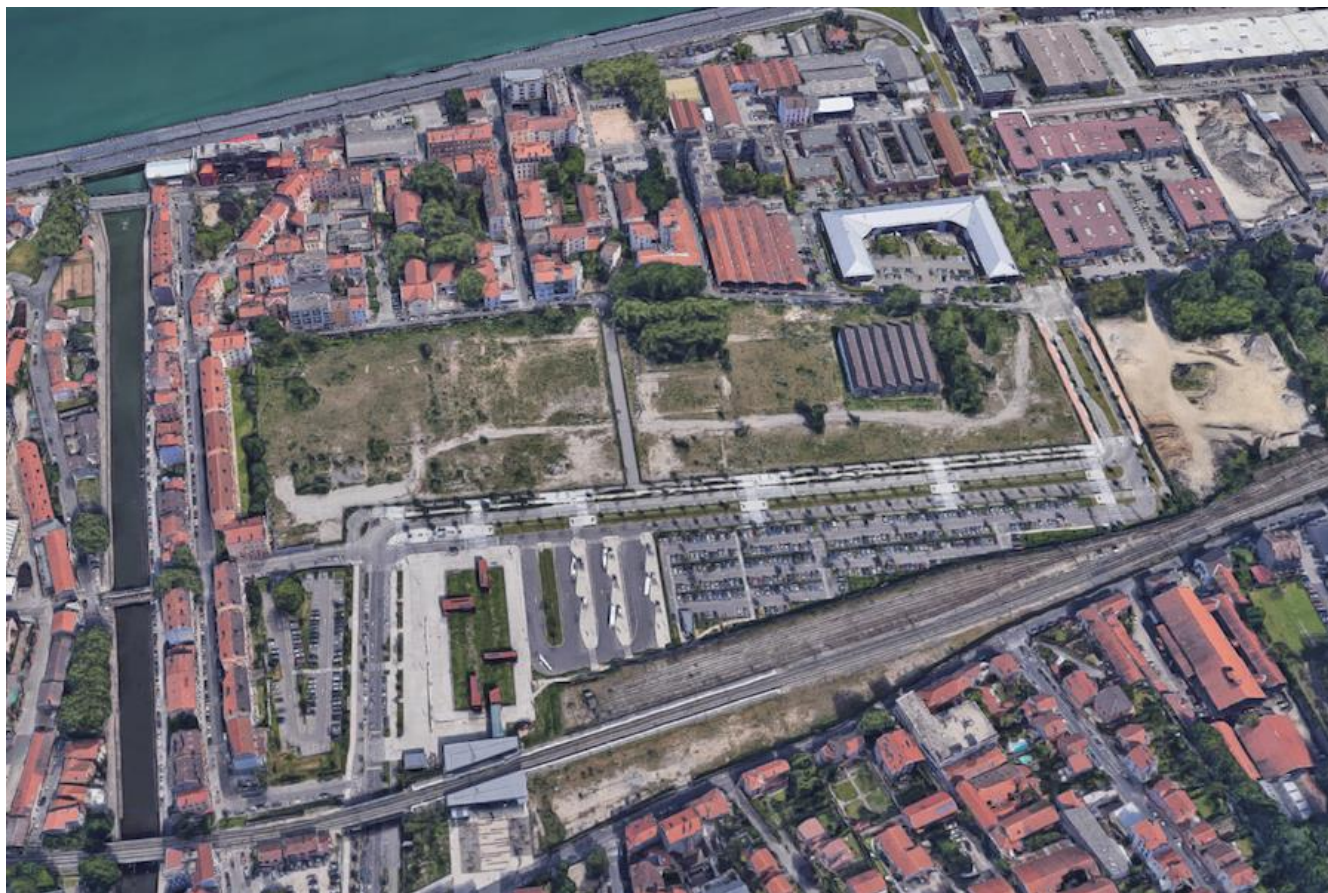
Vue aérienne de la ZAC de la Saulaie, source : DR Ville d'Oullins



Un territoire en transformation – Source : Groupe SERL

Missions d'ALTO STEP :

- Appréhension du **contexte et des études antérieures** ;
- Rédaction d'une **charte d'objectifs** en matière de développement durable et déclinaison en programme d'actions par acteurs ;
- Définition d'un **plan d'orientations durables** stratégiques **spatialisant les enjeux et les objectifs définis** ;
- Élaboration du **volet environnemental du plan de composition urbaine et paysager** de la ZAC et des îlots PUP ;
- **Mise à jour de l'étude d'impact** et suivi des mesures ERC ;
- Élaboration des **prescriptions** en matière de développement durable ;
- Élaboration des **fiches de lots** ;
- Élaboration d'**avis** en matière de qualité environnementale des bâtiments aux **phases : offres, PC, PRO/DCE** ;
- **Suivi de la phase chantier** ;
- Accompagnement sur le volet environnemental **du projet d'espaces publics** ;
- Rédaction d'une **Charte Chantier à Faibles Nuisances**.



Vue aérienne de la ZAC de la Saulaie, source : DR Ville d'Oullins



Périmètre et plan de localisation de la ZAC et des îlots PUP source : Ville d'Oullins